

RM200 시리즈

고성능 휴대용 열화상 카메라

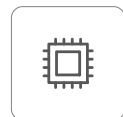
RM200시리즈는 자체 개발한 차세대 12 μ m 피치 256 \times 192 픽셀의 비냉각 열화상 센서를 장착했습니다. 정밀한 온도 측정 알고리즘과 HD 이미지 구현 알고리즘 등 지능적 기술을 기반으로 설계된 RM200카메라는 전기 및 기계 설비 등 넓은 구조물을 한번에 측정 가능한 광시야각의 프리 포커스를 제공 할 뿐만 아니라 수동 포커스 모델도 출시되어 원거리 측정 대상 및 마이크로 온도 측정의 연구 개발과 같은 다양한 응용 분야에서 정확한 온도 측정 기능을 제공하는 고성능 휴대용 열화상 카메라입니다.



RM200 시리즈 주요 사양

강력한 열화상 센서 및 선명한 이미징

- 자체 개발한 12 μ m 256 \times 192 비냉각 적외선 검출기를 탑재했습니다.
- 이미지 감도인 온도 분해능(NETD)는 40mK로 낮아 0.04 $^{\circ}$ C의 더 작은 온도 차이를 감지하며, 자동으로 이미지의 핫스팟과 콜드스팟을 표시합니다.
- 자동 설정 온도 범위 변경 기능이 내장된 -20 $^{\circ}$ C~+550 $^{\circ}$ C의 넓은 측정 온도 범위로 다양한 응용 분야에서 사용 가능합니다.
- 넓은 대상 측정 가능한 56 $^{\circ}$ 광시야각 프리포커스 모델인 RM200A 과 근접 점사 및 원거리 측정이 가능한 24 $^{\circ}$ 시야각의 수동포커스 모델인 RM200F 카메라로 다양한 응용 분야에서 사용 가능합니다.



모든 기능을 갖춘 소프트웨어

- 다양한 응용 분야의 온도 측정 요구 사항을 충족하기 위해 열화상, PIP, 합성 등 여러 이미지 모드 및 다양한 색상 팔레트를 지원합니다.
- PC 소프트웨어는 실시간 이미지 분석/저장 및 실시간 온도/시간 그래프를 지원합니다.
- Wi-Fi 무선 연결을 사용하여 휴대폰, 태블릿 등 모바일 기기에서도 실시간 분석이 가능합니다.



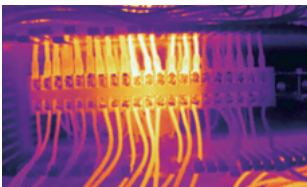
하드코어 구성

- 3.5인치 터치스크린을 지원하며 센터 스팟, 핫스팟 및 콜드스팟 추적 및 온도 표시를 지원합니다.
- IP54 방수 및 방진 및 2m 낙하 테스트 인증
- 개당 최대 8시간의 연속 동작 시간을 가진 탈착형 배터리를 2개의 표준 구성으로 전용 충전기와 함께 제공됩니다.

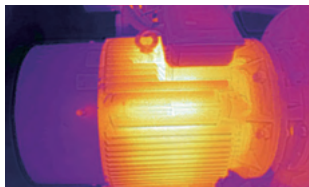


| 제품 사양 | RM200A | RM200F |
|------------------|---|-----------------------------|
| 열화상 | | |
| 검출기 유형 | 12 μm 비냉각 적외선 검출기 | |
| 적외선 해상도 | 256×192 | |
| 스펙트럼 범위 | 7.5~14 μm | |
| 온도분해능(NETD) | <40mK (25°C, F1.0) | |
| 프레임 속도 | 25Hz | |
| 렌즈 초점 거리 | 3.2mm | 7mm |
| 시야각 | 56°×42° | 24.8°×18.7° |
| 공간분해능(IFOV) | 3.75mrad | 1.71mrad |
| 초점모드 | 고정 초점 | 수동 초점 |
| 최소 이미징 거리 | 0.3m | 0.2m |
| 측정 범위 | -20°C~+150°C, 100°C~550°C | |
| 측정 정확도 | ±2°C 또는 판독값의 ±2% 중 더 큰 값 | |
| 이미지 디스플레이 | | |
| 디스플레이 | 3.5인치 터치 스크린, 640×480 해상도 | |
| 가시광선 카메라 | 2 megapixels | |
| 디지털 줌 | 1×, 2×, 4× | |
| 팔레트 | 7 | 10 |
| 이미지 모드 | 적외선, 가시광선, PIP, 듀얼 스펙트럼 결합 | |
| 온도 범위 자동 설정 | 자동/수동 | |
| 측정 및 분석 | | |
| 장치의 분석 기능 | 사용자 정의 점/선/영역, 최대 10 포인트, 10 영역 및 10 라인, 중심점/핫 및 콜드 스폿 추적 및 온도 표시 | |
| 지원 소프트웨어 | PC (적외선 분석 소프트웨어) | |
| 이미지 저장 | | |
| 저장 매체 | 표준 32GB MicroSD, 최대 128G | |
| 텍스트 노트 | 지원 | |
| 음성 주석 | 지원 | |
| 이미지 이름 지정 | 자동/수동 이름 지정, QR 코드 스캔으로 이름 지정 | |
| 시스템 기능 | | |
| 통신 프로토콜 | Wi-Fi, USB | |
| 레이저 포인터 | 지원 | |
| 비디오 전송 | UVC 비디오 전송 지원 | |
| 기타 | | |
| 배터리 | 충전식 및 분리형 리튬 이온 배터리 | |
| 충전 모드 | USB Type-C 또는 데스크탑 충전기 | |
| 배터리 수명 | 약 8시간(단일 배터리의 경우 약 4시간) | |
| 인터페이스 | USB Type-C, SD card | |
| 삼각대 소켓 | 삼각대용 UNC 1/4-20 인터페이스 | |
| 작동 온도 | -10°C~+50°C | |
| 작동 습도 | 10%~95%(비응축) | |
| 보관 온도 | -20°C~+60°C | |
| 침투 방지 등급 | IP54 | |
| 충격 및 진동 | 충격: 25g(IEC 60068-2-27), 진동: 2.5g(IEC60068-2-6) | |
| 무게 및 치수 | 약 635g, 258.4×105.1×102.3mm | 약 660g, 258.4×105.1×102.3mm |
| 인증 | CE/RoHS/CMA 등 | |
| 구성품 | 열화상 카메라 ×1, 5V 2A 전원 어댑터, USB 케이블, SD 카드, 배터리 ×2, 빠른 시작 가이드, 배터리 충전기, 교정인증서, 패키지 목록, 휴대용 천 가방 | |

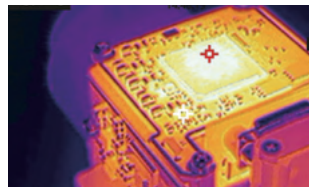
응용 프로그램



전력 유지 보수



장비 유지 보수



회로 설계



HVAC 유지 보수