

# CX200 시리즈

## 컴팩트 휴대용 열화상 카메라

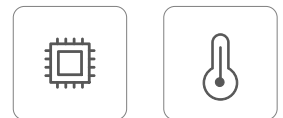
사용자에게 더 나은 품질의 열화상 경험을 제공하기 위해 완전히 업그레이드된 CX200 컴팩트 휴대용 열화상 카메라 시리즈는 지능형 이미지 알고리즘을 기반으로 높은 고감도 분해능과 256×192 픽셀의 열화상 센서가 장착되어 보다 선명하고 선명한 열화상을 구현할 수 있습니다.



### CX200 시리즈 주요 사양

#### Image+ : 더 작은 온도 차이와 더 많은 세부 사항 구분

- 자체 개발한 차세대 12  $\mu$ m 피치 256×192 픽셀의 비냉각 열화상 센서를 장착했습니다.
- 분해능(NETD)은 40mK 이하로 더 세밀한 온도 차이를 감지합니다.
- 지능형 이미지 알고리즘이 적용되어 온도 측정 대상의 세부 정보를 보다 선명하게 표시하고 이미지를 선명하게 표시합니다.  
혁신적인 AI 실시간 초고해상도 기술로 해상도가 320×240으로 향상되어 더 선명한 적외선 이미지를 제공합니다.  
(\*CX200+ / CX200 Pro+ 전용 기능)



#### Feature+ : 전문가급 열화상 센서를 기반으로 모든 산업 및 다양한 온도 측정에 적합

- 6초 이하의 짧은 부팅 시간과 끊김 없는 초당 25프레임의 부드러운 이미지 구현.
- 효율적인 작동을 위해 저온에서 고온까지 별도의 설정 변경 없이 자동으로 온도 측정 범위의 설정 자동 전환을 유일하게 지원합니다.
- 분석 및 녹화를 용이하게 하기 위해 이미지 뿐만 아니라 동영상 저장 기능을 지원합니다.



#### Performance+ : 견고하고 사용하기 쉬우며 높은 작업 연속성 보장

- IP54 방수 및 방진 및 2m 낙하 테스트 인증
- 내장 32GB 메모리 카드 및 외장 메모리 지원으로 128GB까지 확장 가능
- 최대 15시간 연속 동작 성능의 긴 배터리 수명. (\* 연속 동작 시간: CX200 Pro+ 15시간 / CX200+ 11시간 / CX200 SE 9시간)
- Wi-Fi 통한 무선 실시간 영상 전송 기능 (\* Wi-Fi: CX200 Pro+ 전용)

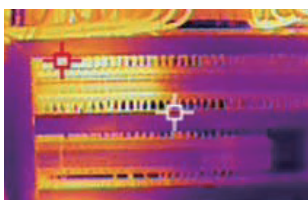


#### Software+ : 완벽한 분석 소프트웨어 지원

- PC 및 모바일용 완벽한 실시간 및 오프라인 분석 소프트웨어 지원

제품사양	CX200 SE+	CX200+	CX200 Pro+
<b>열화상</b>			
검출기 유형	12 μm 비냉각 적외선 검출기		
적외선 해상도	256×192		
AI 실시간 초고해상도	/	320×240	
스펙트럼 범위	7.5~14 μm		
온도분해능(NETD)	40mK (25°C, F1.0)		
프레임 속도	25Hz		
렌즈 초점 거리	3.2mm		
시야각	56°×42°		
공간분해능(IFOV)	3.75mrad		
초점모드	고정 초점		
최소 이미징 거리	0.3m		
측정 범위	-20°C ~ +150°C, 100°C ~ +400°C	-20°C ~ +150°C, 100°C ~ 550°C	
측정 정확도	±2°C 또는 판독값의 ±2% 중 큰 값		
<b>이미징 디스플레이</b>			
디스플레이	2.8 inch, 320×240		
가시광선 카메라	/	2 megapixels	
디지털 줌	1×, 2×, 4×		
팔레트	4 options	7 options	
이미지 모드	적외선	적외선, 가시광선, PIP, 듀얼 스펙트럼 결합	
온도 범위 자동 설정	자동		
<b>측정 및 분석</b>			
장치의 분석 기능	전체 프레임에서 최고/최저 온도 경보, 이미지 팝업, 플래시 프롬프트, 알람 시간에 자동 이미지 캡처 (온도 데이터 포함)	중앙 온도점/최고 온도점/최저 온도점	
지원 소프트웨어	PC (적외선 분석 소프트웨어)		PC(적외선 분석 소프트웨어) 및 모바일 장치(iOS/Android APP)
<b>이미지 스토리지</b>			
저장 매체	표준 32GB MicroSD, 최대 128G		
<b>시스템 기능</b>			
알람 유형	전체 프레임에서 최고/최저 온도 경보, 이미지 팝업, 플래시 프롬프트, 알람 시간에 자동 이미지 캡처 (온도 데이터 포함)	전체 프레임에서 최고/최저 온도 알람, 이미지 팝업, 플래시 프롬프트, 알람 시간에 자동 이미지 캡처 (온도 데이터 포함).	
통신 프로토콜	/	USB, WiFi	
전력 관리	자동 종료 설정		
<b>기타</b>			
배터리	충전식 리튬이온 배터리 내장		
충전 모드	USB Type-C		
배터리 수명	약 9시간	약 11시간	약 15시간
인터페이스	USB Type-C, SD card		
삼각대 소켓	삼각대용 UNC 1/4-20 인터페이스		
작동 온도	-10°C ~ +50°C		
작동 습도	10% ~ 95% (비응축)		
보관 온도	-20°C ~ +60°C		
침투 보호 등급	IP54		
충격과 진동	충격: 25g (IEC 60068-2-27), 진동: 2.5g (IEC60068-2-6)		
무게와 크기	약 520g, 237×75×92mm		
인증	CE/RoHS/CMA 등		
구성품	적외선 카메라×1, USB 케이블, 32GB SD 카드, 사용 설명서, 보관 가방, 자격증명서, 교정인증서		

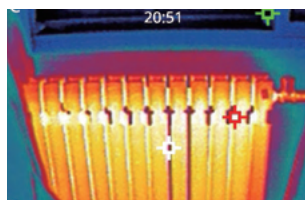
## 응용 프로그램



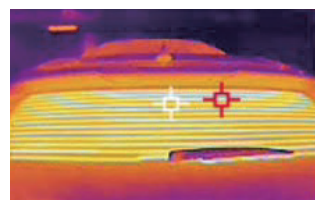
전력 유지 보수



장비 검사



HVAC 누출 감지



자동차 정비