

IX2 AIR

스마트 기기용 무선 열화상 카메라

선명한 256×192 해상도 적외선 센서가 장착된 IX2 AIR은 무선으로 스마트폰과 연결되어 손쉽게 무선 이미지 전송 및 카메라 무선 작동을 지원합니다. 전용 앱으로 실시간 분석 및 이미지 전송과 같은 기능을 할 수 있으며, 컴팩트한 이 기기만으로도 전기 설비 유지 관리, 기계 장비 검사, HVAC 누출 감지 및 기타 분야에서 다양하게 사용할 수 있습니다.



IX2 AIR 주요 사양

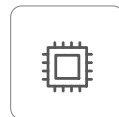
무선 측정, 새로운 방식의 스마트폰 및 테블릿 기기 연결

- 이미지 전송 지연 속도 < 300ms.
- 2시간 이상의 배터리 연속 동작으로 작업의 연속성을 보장합니다.
- 본체에는 스마트 기기 고정용 후면 클립과 표준 삼각대 홀이 함께 제공되며, 다양한 액세서리와 호환되어 사용자가 다양한 각도에서 타겟을 관찰할 수 있습니다.



선명한 열화상, 정확한 온도 측정

- 최신 기술의 12 μ m 피치의 256×192 열화상 디텍터 센서를 채택하여 낮은 전력 소모와 소형화된 크기를 특징으로 합니다.
- 최대 550°C까지 측정 가능한 넓은 온도 측정 범위를 가지고 있으며, 전문가급 카메라와 동일한 40mK의 높은 온도 분해능으로 더 세밀한 온도 차이를 감지 합니다.
- 4가지 이미지 모드 + 7가지 팔레트로 다양한 대상을 다양한 이미지 기능으로 온도 측정에 도움을 줍니다.



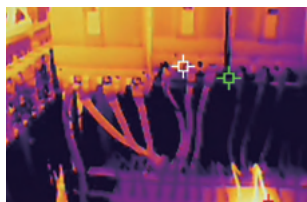
하드코어 구성, 사용하기 쉽고 편리함

- 슬림하고 경량화된 인체공학 설계와 IP54 방수 및 방진, 2m 낙하 인증이 된 뛰어난 디자인입니다.
- 모바일 전용앱은 차세대 Assistance of Bluetooth 기능 지원으로 더 빠른 Wi-Fi 연결 및 무선 OTA 펌웨어 업데이트를 쉽게 완료할 수 있습니다.
- 모바일 전용앱은 실시간 이미지 분석 및 온도 측정, 이미지의 오프라인 분석과 같은 측정에 필요한 모든 기능을 지원하는 전문 앱입니다.



제품 사양		IX2 AIR SE		IX2 AIR	
열화상					
검출기 유형		12 μ m 비냉각 적외선 검출기			
적외선 해상도		256 × 192			
스펙트럼 범위		7.5~14 μ m			
온도분해능(NETD)		< 40mK (25°C,F1.0)			
프레임 속도		25Hz			
렌즈 초점 거리		3.2mm			
시야각		56° × 42°			
공간분해능(IFOV)		3.75mrad			
초점모드		고정 초점			
최소 이미징 거리		0.3m			
측정 범위		-20°C~-+150°C, +100°C~400°C		-20°C~-+150°C, +100°C~550°C	
측정 정확도		±2°C 또는 판독값의 ±2% 중 큰 값.			
이미지 디스플레이					
가시광선 카메라		/		2 MP	
팔레트		7			
이미지 모드		적외선		적외선, 가시광선, PIP, 블렌딩, 디테일 향상	
온도 범위 자동 설정		자동			
측정 및 분석					
앱 분석 기능		중앙 온도 지점/최고 온도 지점/최저 온도 지점, 1개의 사전 설정 분석 템플릿 (사용자 지정 지점 3개, 사용자 지정 선 3개, 사용자 지정 프레임 3개 지원)			
시스템 기능					
통신 프로토콜		Wi-Fi, USB, Bluetooth			
연결		WiFi,Type-C			
기타					
OTA		OTA 업그레이드 지원			
배터리		1050mAh			
배터리 수명		약 2시간			
충전 모드		USB Type-C			
클램프 폭		최소 131mm/최대 172mm			
삼각대 소켓		삼각대용 UNC 1/4-20 인터페이스			
작동 온도		-10°C~-+50°C			
작동 습도		10%~90% (비응축)			
보관 온도		-20°C~-+60°C			
침투 보호 등급		IP54			
충격과 진동		2G(IEC60068-2-6)、25G(IEC60068-2-29)			
무게		130g		132g	
인증		CE/RoHS/DGM/WEEE/ Measure			
구성품		데이터 케이블 × 1, 완전한 기계 × 1, 빠른 시작 가이드 × 1, 포장 목록 × 1, 품질인증서 × 1			

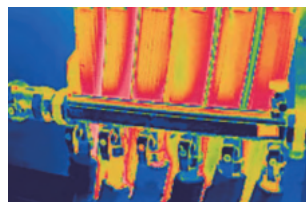
응용 프로그램



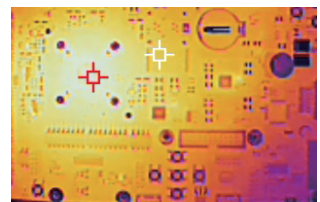
전력 유지 보수



장비 검사



HVAC 누출 감지



회로 기판 수리